

# Dell Inspiron 11

## 擁有者手冊

電腦型號：Inspiron 3137/3135/3138

安規型號：P19T

安規類型：P19T001/P19T002/P19T003



# 註，警示，警告



註：「註」表示可以幫助您更有效地使用電腦的重要資訊。



警示：「警示」表示若不遵循說明，可能會導致硬體損壞或資料遺失。



警告：「警告」表示有可能會導致財產損失、人身傷害甚至死亡。

---

© 2013 Dell Inc.

本文中使用的商標：Dell™、DELL 徽標和 Inspiron™，是 Dell Inc. 的商標；Microsoft® 和 Windows® 是 Microsoft corporation 在美國及 / 或其他國家的註冊商標。

2013 - 10

Rev. A01

# 目錄

<b>拆裝電腦內部元件之前</b> .....	<b>7</b>
開始操作之前.....	7
建議的工具.....	7
安全說明.....	8
<b>拆裝電腦內部元件之後</b> .....	<b>9</b>
<b>卸下基座護蓋</b> .....	<b>10</b>
程序.....	10
<b>裝回基座護蓋</b> .....	<b>11</b>
程序.....	11
<b>卸下電池</b> .....	<b>12</b>
事前必須步驟.....	12
程序.....	12
<b>裝回電池</b> .....	<b>13</b>
程序.....	13
事後必須步驟.....	13
<b>卸下記憶體模組</b> .....	<b>14</b>
事前必須步驟.....	14
程序.....	14
<b>裝回記憶體模組</b> .....	<b>16</b>
程序.....	16
事後必須步驟.....	16
<b>卸下硬碟機</b> .....	<b>17</b>
事前必須步驟.....	17
程序.....	18

<b>裝回硬碟機</b> . . . . .	<b>20</b>
程序 . . . . .	20
事後必須步驟 . . . . .	20
<b>卸下無線網卡</b> . . . . .	<b>21</b>
事前必須步驟 . . . . .	21
程序 . . . . .	21
<b>裝回無線網卡</b> . . . . .	<b>22</b>
程序 . . . . .	22
事後必須步驟 . . . . .	22
<b>卸下喇叭</b> . . . . .	<b>23</b>
事前必須步驟 . . . . .	23
程序 . . . . .	23
<b>裝回喇叭</b> . . . . .	<b>24</b>
程序 . . . . .	24
事後必須步驟 . . . . .	24
<b>卸下幣式電池</b> . . . . .	<b>25</b>
事前必須步驟 . . . . .	25
程序 . . . . .	25
<b>裝回幣式電池</b> . . . . .	<b>26</b>
程序 . . . . .	26
事後必須步驟 . . . . .	26
<b>卸下 I/O 板</b> . . . . .	<b>27</b>
事前必須步驟 . . . . .	27
程序 . . . . .	27
<b>裝回 I/O 板</b> . . . . .	<b>28</b>
程序 . . . . .	28
事後必須步驟 . . . . .	28


<b>卸下風扇</b> . . . . .	<b>29</b>
事前必須步驟 . . . . .	29
程序 . . . . .	29
<b>裝回風扇</b> . . . . .	<b>30</b>
程序 . . . . .	30
事後必須步驟 . . . . .	30
<b>卸下散熱器</b> . . . . .	<b>31</b>
事前必須步驟 . . . . .	31
程序 . . . . .	31
<b>裝回散熱器</b> . . . . .	<b>32</b>
程序 . . . . .	32
事後必須步驟 . . . . .	32
<b>卸下電源變壓器連接埠</b> . . . . .	<b>33</b>
事前必須步驟 . . . . .	33
程序 . . . . .	33
<b>裝回電源變壓器連接埠</b> . . . . .	<b>34</b>
程序 . . . . .	34
事後必須步驟 . . . . .	34
<b>卸下主機板</b> . . . . .	<b>35</b>
事前必須步驟 . . . . .	35
程序 . . . . .	36
<b>更換主機板</b> . . . . .	<b>39</b>
程序 . . . . .	39
事後必須步驟 . . . . .	39
在 BIOS 中輸入服務標籤 . . . . .	39
<b>卸下顯示器組件</b> . . . . .	<b>40</b>
事前必須步驟 . . . . .	40
程序 . . . . .	40

<b>裝回顯示器組件</b> .....	<b>42</b>
程序 .....	42
事後必須步驟 .....	42
<b>卸下手掌墊</b> .....	<b>43</b>
事前必須步驟 .....	43
程序 .....	44
<b>裝回手掌墊</b> .....	<b>48</b>
程序 .....	48
事後必須步驟 .....	48
<b>更新 BIOS</b> .....	<b>49</b>


# 拆裝電腦內部元件之前

---

## 開始操作之前

 **警示：**為防止遺失資料，請在關閉電腦之前，儲存和關閉所有開啓的檔案，並結束所有開啓的程式。

- 1 儲存和關閉所有開啓的檔案、結束所有開啓的程式，然後將您的電腦關機。  
將游標指向螢幕右下 / 右上角，以開啓快速鍵資訊看板，然後按一下**設定** → **電源** → **關機**。

 **註：**如果您使用其他作業系統，請參閱您作業系統的說明文件，以獲得關機說明。

- 2 在電腦關機之後，從電源插座拔下電源插頭。
- 3 從您的電腦拔下所有纜線 — 例如電源線和 USB 纜線。
- 4 中斷連接所有連接至電腦的週邊設備，包括媒體卡。

## 建議的工具

本文件中的程序可能需要下列工具：

- 十字槽螺絲起子
- Torx #5 (T5) 螺絲起子
- 塑膠劃線器

# 安全說明

請遵守以下安全規範，以避免電腦受到潛在的損壞，並確保您的人身安全。



**警告：**拆裝電腦內部元件之前，請先閱讀電腦隨附的安全資訊。請參閱 **Regulatory Compliance** 首頁 ([dell.com/regulatory\\_compliance](http://dell.com/regulatory_compliance))，以取得其他安全性最佳實務的資訊。



**警告：**打開電腦護蓋或面板之前，請先斷開所有電源。拆裝電腦內部元件之後，請先裝回所有護蓋、面板和螺絲，然後再連接電源。



**警示：**只有獲得認證的維修技術人員才可卸下電腦護蓋並拆裝電腦內部的任何元件。請參閱安全說明，以獲得有關安全預防措施、拆裝電腦內部元件和防止靜電損壞的完整資訊。



**警示：**為避免損壞電腦，請確保工作表面平整乾淨。



**警示：**拔下纜線時，請拔出其連接器或拉式彈片，而不要拉扯纜線。某些纜線的連接器帶有鎖定彈片或指旋螺絲；在拔下此類纜線之前，您必須先鬆開鎖定彈片或指旋螺絲。在拔下纜線時，連接器的兩側應同時退出，以避免弄彎連接器插腳。連接纜線時，請確保連接器與連接埠的朝向正確並且對齊。



**警示：**為避免損壞元件和插卡，請握住元件和插卡的邊緣，並避免碰觸插腳和觸點。



**警示：**在觸摸電腦內部的任何元件之前，請觸摸未上漆的金屬表面（例如電腦背面的金屬），以確保接地並導去您身上的靜電。作業過程中，應經常觸摸未上漆的金屬表面，以導去可能損壞內部元件的靜電。



**警示：**按下媒體卡讀取器中安裝的所有插卡，並從中退出插卡。



**警示：**若要拔下網路纜線，請先將纜線從電腦上拔下，然後再將其從網路裝置上拔下。



# 拆裝電腦內部元件之後

---



**警示：**電腦內部如有遺留任何螺絲可能會造成嚴重電腦受損。

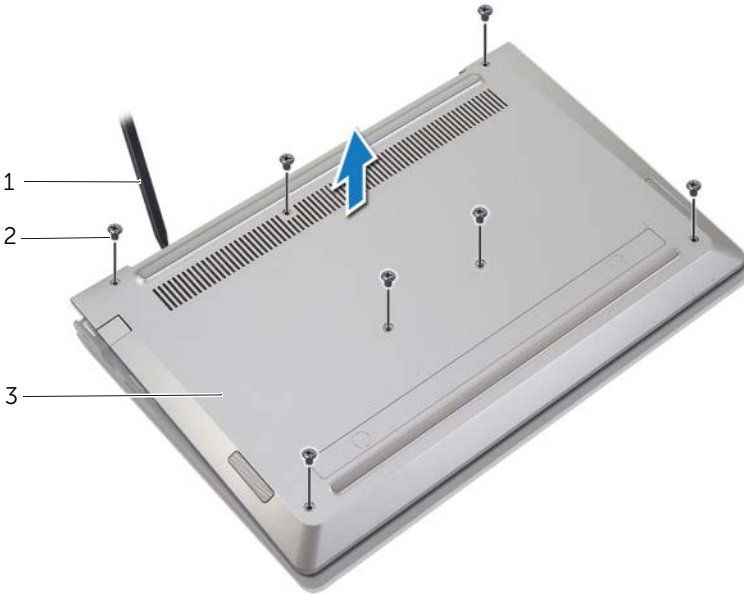
- 1 裝回所有螺絲，並確保沒有在電腦內部遺留任何螺絲。
- 2 在使用您的電腦之前，請先連接之前拆下的纜線、週邊設備和其他零件。
- 3 將電腦連接至電源插座。
- 4 開啓您的電腦。

# 卸下基座護蓋

**警告：** 拆裝電腦內部元件之前，請先閱讀電腦隨附的安全資訊，並按照第 7 頁的「拆裝電腦內部元件之前」中的步驟進行。拆裝電腦內部元件之後，請按照第 9 頁的「拆裝電腦內部元件之後」中的說明進行操作。若要獲得其他安全性方面的最佳實務，請參閱 **Regulatory Compliance (法規遵循)** 首頁 ([dell.com/regulatory\\_compliance](http://dell.com/regulatory_compliance))。

## 程序

- 1 闔上顯示器並將電腦翻轉過來。
- 2 卸下將基座護蓋固定至手掌墊組件的螺絲。
- 3 使用塑膠劃線器，將基座護蓋從手掌墊組件撬出。



1	塑膠畫線器	2	螺絲 (7)
3	基座護蓋		

# 裝回基座護蓋

---



**警告：**拆裝電腦內部元件之前，請先閱讀電腦隨附的安全資訊，並按照第 7 頁的「拆裝電腦內部元件之前」中的步驟進行。拆裝電腦內部元件之後，請按照第 9 頁的「拆裝電腦內部元件之後」中的說明進行操作。若要獲得其他安全性方面的最佳實務，請參閱 **Regulatory Compliance (法規遵循)** 首頁 ([dell.com/regulatory\\_compliance](https://dell.com/regulatory_compliance))。

## 程序

- 1 將基座護蓋置於手掌墊組件，然後將基座護蓋按壓到定位。
- 2 裝回將基座護蓋固定至手掌墊組件的螺絲。

# 卸下電池

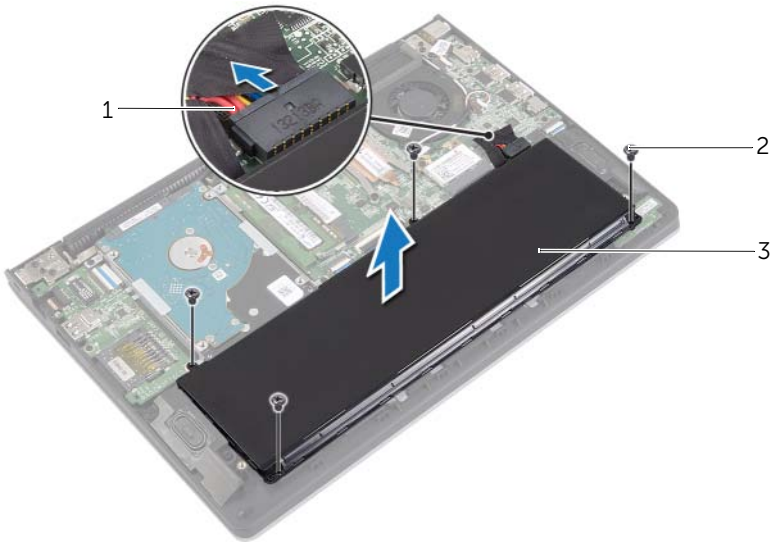
**警告：** 拆裝電腦內部元件之前，請先閱讀電腦隨附的安全資訊，並按照第 7 頁的「拆裝電腦內部元件之前」中的步驟進行。拆裝電腦內部元件之後，請按照第 9 頁的「拆裝電腦內部元件之後」中的說明進行操作。若要獲得其他安全性方面的最佳實務，請參閱 **Regulatory Compliance (法規遵循)** 首頁 ([dell.com/regulatory\\_compliance](http://dell.com/regulatory_compliance))。

## 事前必須步驟

卸下基座護蓋。請參閱第 10 頁的「卸下基座護蓋」。

## 程序

- 1 從主機板上拔下電池纜線。
- 2 卸下將電池固定在手掌墊組件上的螺絲。
- 3 從手掌墊組件掀起電池及其纜線。



1 電池纜線

2 螺絲 (4)

3 電池

- 4 將電腦翻轉，打開顯示器，然後壓下電源按鈕約 5 秒以導去主機板上的剩餘電量。

# 裝回電池

---



**警告：**拆裝電腦內部元件之前，請先閱讀電腦隨附的安全資訊，並按照第 7 頁的「拆裝電腦內部元件之前」中的步驟進行。拆裝電腦內部元件之後，請按照第 9 頁的「拆裝電腦內部元件之後」中的說明進行操作。若要獲得其他安全性方面的最佳實務，請參閱 **Regulatory Compliance (法規遵循)** 首頁 ([dell.com/regulatory\\_compliance](http://dell.com/regulatory_compliance))。

## 程序

- 1 將電池上的螺絲孔對準手掌墊組件上的螺絲孔，然後將電池置於手掌墊組件上。
- 2 裝回將電池固定在手掌墊組件上的螺絲。
- 3 將電池纜線連接至主機板。

## 事後必須步驟

裝回基座護蓋。請參閱第 11 頁的「裝回基座護蓋」。

# 卸下記憶體模組

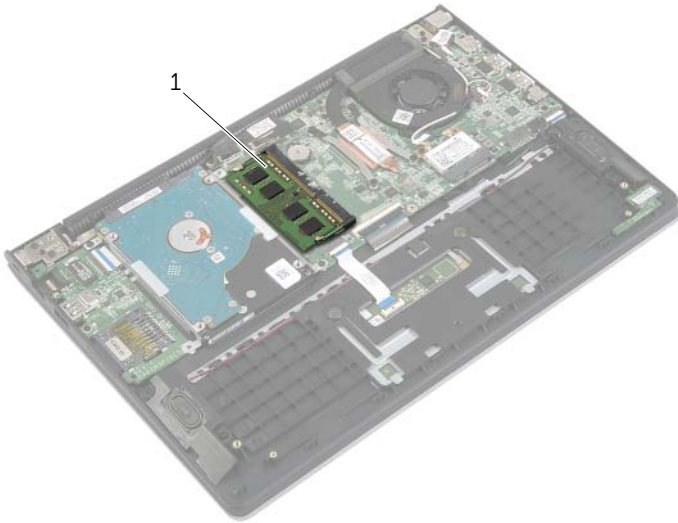
**警告：** 拆裝電腦內部元件之前，請先閱讀電腦隨附的安全資訊，並按照第 7 頁的「拆裝電腦內部元件之前」中的步驟進行。拆裝電腦內部元件之後，請按照第 9 頁的「拆裝電腦內部元件之後」中的說明進行操作。若要獲得其他安全性方面的最佳實務，請參閱 **Regulatory Compliance (法規遵循)** 首頁 ([dell.com/regulatory\\_compliance](http://dell.com/regulatory_compliance))。

## 事前必須步驟

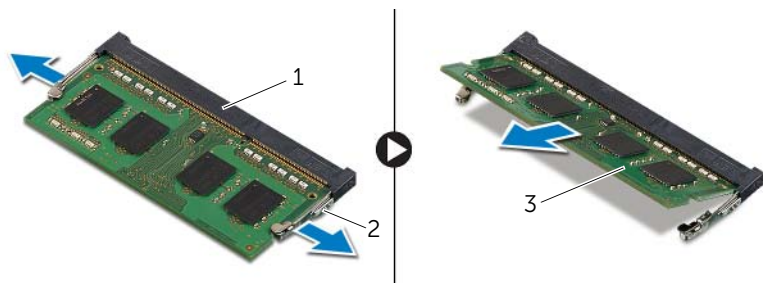
- 1 卸下基座護蓋。請參閱第 10 頁的「卸下基座護蓋」。
- 2 卸下電池。請參閱第 12 頁的「卸下電池」。

## 程序

- 1 用指尖小心地將記憶體模組連接器每端的固定夾分開，直至記憶體模組彈起。
- 2 從記憶體模組連接器中卸下記憶體模組。



1 記憶體模組



---

1 記憶體模組連接器

2 固定夾 (2)

---

3 記憶體模組

---

# 裝回記憶體模組

---



**警告：**拆裝電腦內部元件之前，請先閱讀電腦隨附的安全資訊，並按照第 7 頁的「拆裝電腦內部元件之前」中的步驟進行。拆裝電腦內部元件之後，請按照第 9 頁的「拆裝電腦內部元件之後」中的說明進行操作。若要獲得其他安全性方面的最佳實務，請參閱 **Regulatory Compliance (法規遵循)** 首頁 ([dell.com/regulatory\\_compliance](http://dell.com/regulatory_compliance))。

## 程序

- 1 將記憶體模組上的槽口與記憶體模組連接器上的彈片對齊。
- 2 將記憶體模組傾斜推入連接器，並向下按壓記憶體模組，直至其卡入到位。



**註：**如果未聽到卡嗒聲，請卸下迷你卡並重新安裝它。


## 事後必須步驟

- 1 裝回電池。請參閱第 13 頁的「裝回電池」。
- 2 裝回基座護蓋。請參閱第 11 頁的「裝回基座護蓋」。




# 卸下硬碟機

---

 **警告：**拆裝電腦內部元件之前，請先閱讀電腦隨附的安全資訊，並按照第 7 頁的「拆裝電腦內部元件之前」中的步驟進行。拆裝電腦內部元件之後，請按照第 9 頁的「拆裝電腦內部元件之後」中的說明進行操作。若要獲得其他安全性方面的最佳實務，請參閱 **Regulatory Compliance (法規遵循)** 首頁 ([dell.com/regulatory\\_compliance](http://dell.com/regulatory_compliance))。

 **警示：**為避免遺失資料，請勿在電腦處於睡眠狀態或開機時卸下硬碟機。

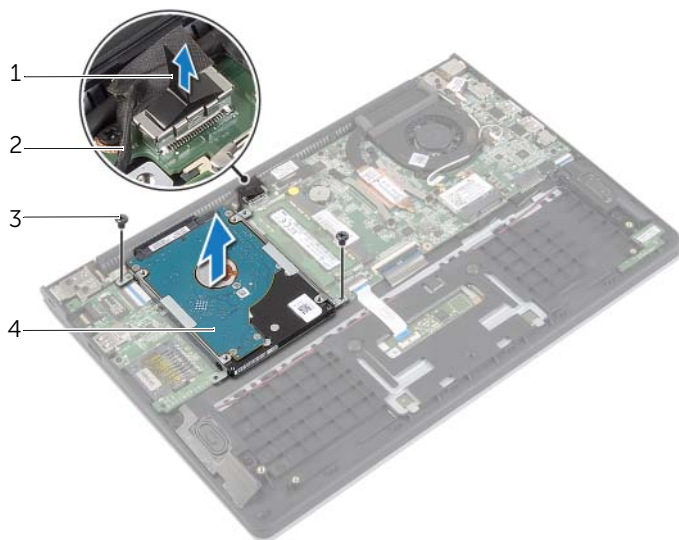
 **警示：**硬碟機極易損壞，在處理硬碟機時請務必小心。

## 事前必須步驟

- 1 卸下基座護蓋。請參閱第 10 頁的「卸下基座護蓋」。
- 2 卸下電池。請參閱第 12 頁的「卸下電池」。

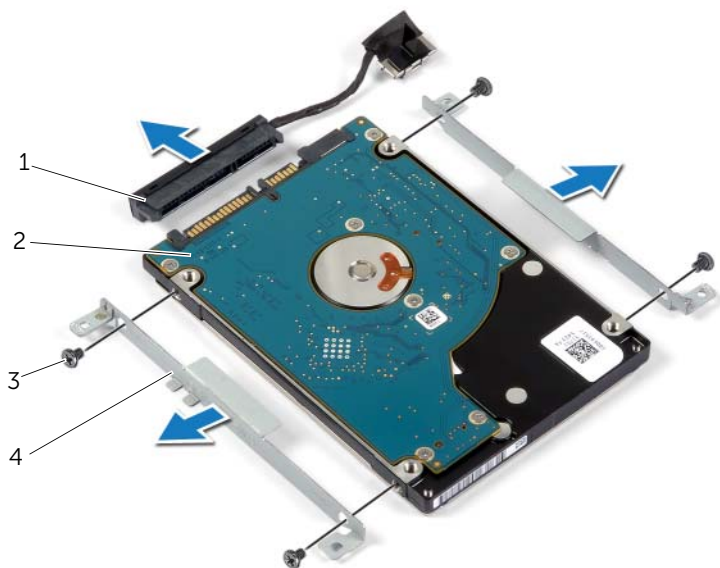
## 程序

- 1 卸下用來將硬碟機組件固定至手掌墊組件的螺絲。
- 2 使用拉式彈片，從主機板拔下硬碟機纜線。
- 3 從手掌墊組件掀起硬碟機組件及其纜線。



1	拉式彈片	2	硬碟機纜線
3	螺絲 (2)	4	硬碟機組件

- 4 將內插器從硬碟機拔下。
- 5 卸下用來將硬碟機托架固定至硬碟機的螺絲。



1	內插器	2	硬碟機
3	螺絲 (4)	4	硬碟機托架 (2)

# 裝回硬碟機

---



**警告：**拆裝電腦內部元件之前，請先閱讀電腦隨附的安全資訊，並按照第 7 頁的「拆裝電腦內部元件之前」中的步驟進行。拆裝電腦內部元件之後，請按照第 9 頁的「拆裝電腦內部元件之後」中的說明進行操作。若要獲得其他安全性方面的最佳實務，請參閱 **Regulatory Compliance (法規遵循)** 首頁 ([dell.com/regulatory\\_compliance](http://dell.com/regulatory_compliance))。



**警示：**為避免遺失資料，請勿在電腦處於睡眠狀態或開機時卸下硬碟機。



**警示：**硬碟機極易損壞，在處理硬碟機時請務必小心。

## 程序

- 1 將硬碟機上的螺絲孔對準硬碟機托架上的螺絲孔。
- 2 裝回用來將硬碟機托架固定至硬碟機的螺絲。
- 3 將內插板連接至硬碟機。
- 4 將硬碟機組件上的螺絲孔與手掌墊組件上的螺絲孔對齊。
- 5 裝回用來將硬碟機組件固定至手掌墊組件的螺絲。
- 6 將硬碟機纜線連接至主機板。

## 事後必須步驟

- 1 裝回電池。請參閱第 13 頁的「裝回電池」。
- 2 裝回底座護蓋。請參閱第 11 頁的「裝回底座護蓋」。

# 卸下無線網卡

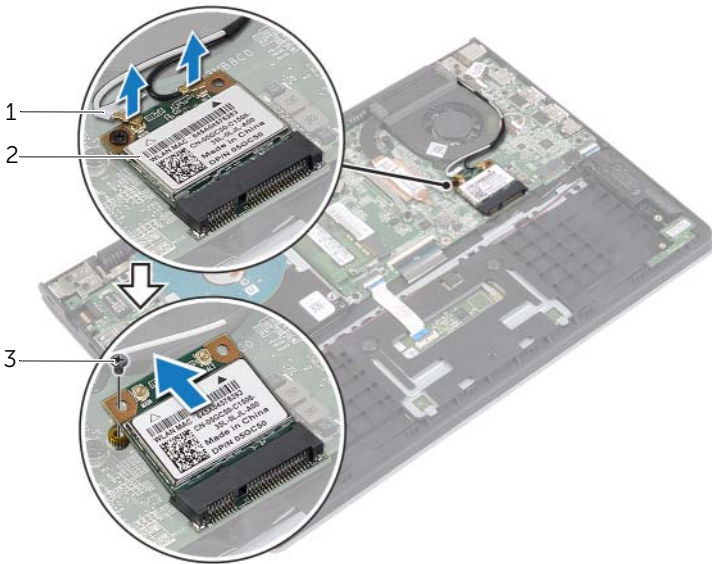
**警告：** 拆裝電腦內部元件之前，請先閱讀電腦隨附的安全資訊，並按照第 7 頁的「拆裝電腦內部元件之前」中的步驟進行。拆裝電腦內部元件之後，請按照第 9 頁的「拆裝電腦內部元件之後」中的說明進行操作。若要獲得其他安全性方面的最佳實務，請參閱 **Regulatory Compliance (法規遵循)** 首頁 ([dell.com/regulatory\\_compliance](http://dell.com/regulatory_compliance))。

## 事前必須步驟

- 1 卸下底座護蓋。請參閱第 10 頁的「卸下底座護蓋」。
- 2 卸下電池。請參閱第 12 頁的「卸下電池」。

## 程序

- 1 從無線網卡上拔下天線纜線。
- 2 取下將無線網卡固定至主機板的螺絲。
- 3 推動無線網卡，並將其從無線網卡連接器中卸下。



1 天線纜線 (2)

2 螺絲

3 無線網卡

# 裝回無線網卡



**警告：**拆裝電腦內部元件之前，請先閱讀電腦隨附的安全資訊，並按照第 7 頁的「拆裝電腦內部元件之前」中的步驟進行。拆裝電腦內部元件之後，請按照第 9 頁的「拆裝電腦內部元件之後」中的說明進行操作。若要獲得其他安全性方面的最佳實務，請參閱 **Regulatory Compliance (法規遵循)** 首頁 ([dell.com/regulatory\\_compliance](http://dell.com/regulatory_compliance))。

## 程序



**警示：**為避免無線網卡受損，請勿在其下方放置纜線。

- 1 將無線網卡插入無線網卡連接器，並裝回將無線網卡固定至主機板的螺絲。
- 2 將天線纜線連接至無線網卡。

下表提供電腦所支援無線網卡的天線纜線顏色配置。

無線網卡上的連接器	天線纜線的顏色
主要連接器 (白色三角形)	白色
輔助連接器 (黑色三角形)	黑色

## 事後必須步驟

- 1 裝回電池。請參閱第 13 頁的「裝回電池」。
- 2 裝回底座護蓋。請參閱第 11 頁的「裝回底座護蓋」。

# 卸下喇叭

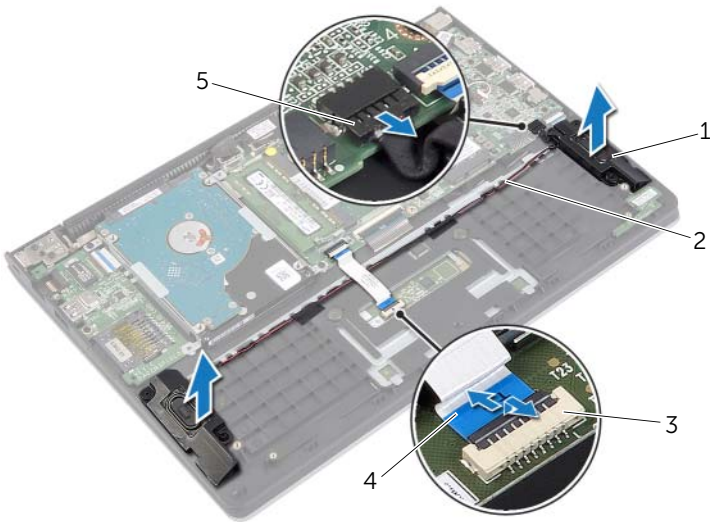
**警告：** 拆裝電腦內部元件之前，請先閱讀電腦隨附的安全資訊，並按照第 7 頁的「拆裝電腦內部元件之前」中的步驟進行。拆裝電腦內部元件之後，請按照第 9 頁的「拆裝電腦內部元件之後」中的說明進行操作。若要獲得其他安全性方面的最佳實務，請參閱 **Regulatory Compliance (法規遵循)** 首頁 ([dell.com/regulatory\\_compliance](http://dell.com/regulatory_compliance))。

## 事前必須步驟

- 1 卸下基座護蓋。請參閱第 10 頁的「卸下基座護蓋」。
- 2 卸下電池。請參閱第 12 頁的「卸下電池」。

## 程序

- 1 提起門鎖，並從觸控墊將觸控墊纜線拔下。
- 2 從手掌墊組件輕輕剝下觸控墊纜線。
- 3 將喇叭抬起並將喇叭纜線從手掌墊組件的固定導軌卸下。
- 4 從主機板上拔下喇叭纜線。



1	喇叭 (2)	2	固定導軌
3	門鎖	4	觸控墊纜線
5	喇叭纜線		

# 裝回喇叭

---



**警告：**拆裝電腦內部元件之前，請先閱讀電腦隨附的安全資訊，並按照第 7 頁的「拆裝電腦內部元件之前」中的步驟進行。拆裝電腦內部元件之後，請按照第 9 頁的「拆裝電腦內部元件之後」中的說明進行操作。若要獲得其他安全性方面的最佳實務，請參閱 **Regulatory Compliance (法規遵循)** 首頁 ([dell.com/regulatory\\_compliance](http://dell.com/regulatory_compliance))。

## 程序

- 1 使用對齊導柱，將喇叭置於手掌墊組件上。
- 2 將喇叭纜線連接至主機板。
- 3 將喇叭纜線穿過手掌墊組件上的固定導軌。
- 4 將觸控墊纜線推入觸控墊纜線連接器，然後按下門鎖以固定纜線。

## 事後必須步驟

- 1 裝回電池。請參閱第 13 頁的「裝回電池」。
- 2 裝回基座護蓋。請參閱第 11 頁的「裝回基座護蓋」。



# 卸下幣式電池

**警告：** 拆裝電腦內部元件之前，請先閱讀電腦隨附的安全資訊，並按照第 7 頁的「拆裝電腦內部元件之前」中的步驟進行。拆裝電腦內部元件之後，請按照第 9 頁的「拆裝電腦內部元件之後」中的說明進行操作。若要獲得其他安全性方面的最佳實務，請參閱 **Regulatory Compliance (法規遵循)** 首頁 ([dell.com/regulatory\\_compliance](http://dell.com/regulatory_compliance))。

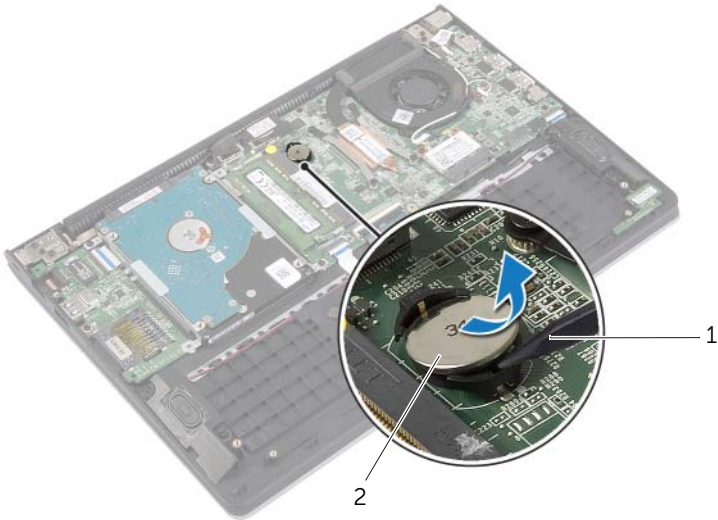
**警告：** 取出幣式電池會使 **BIOS** 設定重設為預設設定。建議您在取出幣式電池之前先記下 **BIOS** 設定。

## 事前必須步驟

- 1 卸下基座護蓋。請參閱第 10 頁的「卸下基座護蓋」。
- 2 卸下電池。請參閱第 12 頁的「卸下電池」。

## 程序

使用塑膠劃線器，輕輕從主機板上的電池槽中撬出幣式電池。





1 塑膠畫線器

2 幣式電池

# 裝回幣式電池

---

 警告：拆裝電腦內部元件之前，請先閱讀電腦隨附的安全資訊，並按照第 7 頁的「拆裝電腦內部元件之前」中的步驟進行。拆裝電腦內部元件之後，請按照第 9 頁的「拆裝電腦內部元件之後」中的說明進行操作。若要獲得其他安全性方面的最佳實務，請參閱 **Regulatory Compliance (法規遵循)** 首頁 ([dell.com/regulatory\\_compliance](http://dell.com/regulatory_compliance))。

 警告：如果電池安裝不正確，可能會發生爆炸。請僅使用相同電池或同類型電池來更換原有的電池。請依照製造廠商的指示來丟棄用過的電池。

## 程序

正極面朝上，將幣式電池卡入主機板上的電池插槽。

## 事後必須步驟

- 1 裝回電池。請參閱第 13 頁的「裝回電池」。
- 2 裝回基座護蓋。請參閱第 11 頁的「裝回基座護蓋」。

# 卸下 I/O 板

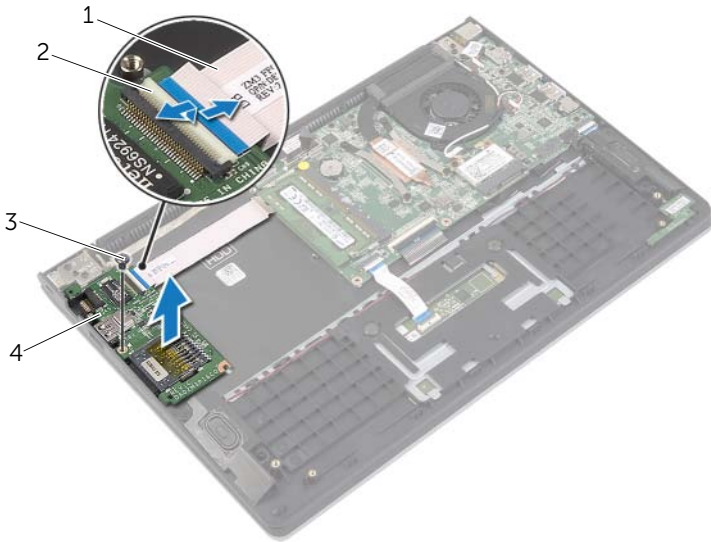
**警告：** 拆裝電腦內部元件之前，請先閱讀電腦隨附的安全資訊，並按照第 7 頁的「拆裝電腦內部元件之前」中的步驟進行。拆裝電腦內部元件之後，請按照第 9 頁的「拆裝電腦內部元件之後」中的說明進行操作。若要獲得其他安全性方面的最佳實務，請參閱 **Regulatory Compliance (法規遵循)** 首頁 ([dell.com/regulatory\\_compliance](http://dell.com/regulatory_compliance))。

## 事前必須步驟

- 1 卸下底座護蓋。請參閱第 10 頁的「卸下底座護蓋」。
- 2 卸下電池。請參閱第 12 頁的「卸下電池」。
- 3 卸下硬碟機。請參閱第 17 頁的「卸下硬碟機」。

## 程序

- 1 抬起門鎖並將 I/O 板纜線從 I/O 板拔下。
- 2 卸下將 I/O 板固定在手掌墊組件上的螺絲。
- 3 提起 I/O 板，使其脫離手掌墊組件。



1	I/O 板纜線	2	門鎖
3	螺絲	4	I/O 板

# 裝回 I/O 板

---



**警告：**拆裝電腦內部元件之前，請先閱讀電腦隨附的安全資訊，並按照第 7 頁的「拆裝電腦內部元件之前」中的步驟進行。拆裝電腦內部元件之後，請按照第 9 頁的「拆裝電腦內部元件之後」中的說明進行操作。若要獲得其他安全性方面的最佳實務，請參閱 **Regulatory Compliance (法規遵循)** 首頁 ([dell.com/regulatory\\_compliance](http://dell.com/regulatory_compliance))。

## 程序

- 1 使用對齊導柱，將 I/O 板置於手掌墊組件上。
- 2 將 I/O 板纜線推入 I/O 板連接器，然後將連接器門鎖向下壓，固定纜線。

## 事後必須步驟

- 1 裝回硬碟機。請參閱第 20 頁的「裝回硬碟機」。
- 2 裝回電池。請參閱第 13 頁的「裝回電池」。
- 3 裝回基座護蓋。請參閱第 11 頁的「裝回基座護蓋」。

# 卸下風扇

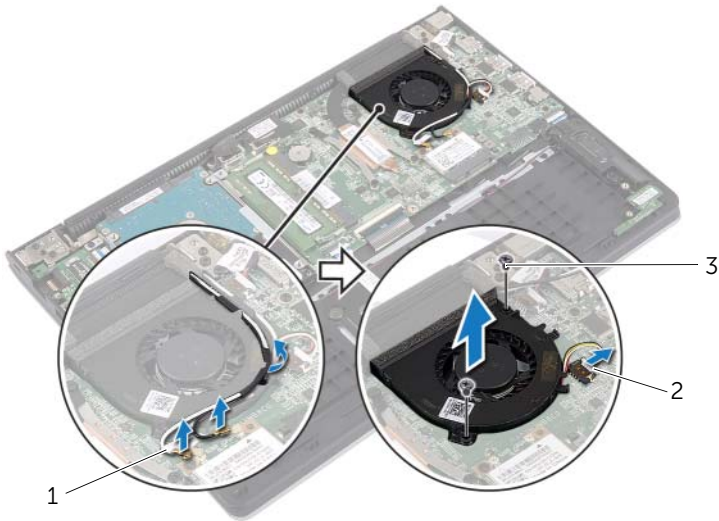
**警告：** 拆裝電腦內部元件之前，請先閱讀電腦隨附的安全資訊，並按照第 7 頁的「拆裝電腦內部元件之前」中的步驟進行。拆裝電腦內部元件之後，請按照第 9 頁的「拆裝電腦內部元件之後」中的說明進行操作。若要獲得其他安全性方面的最佳實務，請參閱 **Regulatory Compliance (法規遵循)** 首頁 ([dell.com/regulatory\\_compliance](http://dell.com/regulatory_compliance))。

## 事前必須步驟

- 1 卸下基座護蓋。請參閱第 10 頁的「卸下基座護蓋」。
- 2 卸下電池。請參閱第 12 頁的「卸下電池」。

## 程序

- 1 從無線網卡上拔下天線纜線。
- 2 從風扇上的固定導軌中取出天線纜線。
- 3 拔下主機板上的風扇纜線。
- 4 卸下將風扇固定在電腦底座上的螺絲。
- 5 提起風扇，使其脫離手掌墊組件。



1 天線纜線 (2)

2 風扇纜線

3 螺絲 (2)

# 裝回風扇

---



**警告：**拆裝電腦內部元件之前，請先閱讀電腦隨附的安全資訊，並按照第 7 頁的「拆裝電腦內部元件之前」中的步驟進行。拆裝電腦內部元件之後，請按照第 9 頁的「拆裝電腦內部元件之後」中的說明進行操作。若要獲得其他安全性方面的最佳實務，請參閱 **Regulatory Compliance (法規遵循)** 首頁 ([dell.com/regulatory\\_compliance](http://dell.com/regulatory_compliance))。

## 程序

- 1 將風扇上的螺絲孔與主機板上的螺絲孔對齊。
- 2 裝回將風扇固定在電腦基座上的螺絲。
- 3 將風扇纜線連接至主機板。
- 4 使用風扇的固定導軌配接天線纜線。
- 5 將天線纜線連接至無線網卡。

## 事後必須步驟

- 1 裝回電池。請參閱第 13 頁的「裝回電池」。
- 2 裝回基座護蓋。請參閱第 11 頁的「裝回基座護蓋」。

# 卸下散熱器

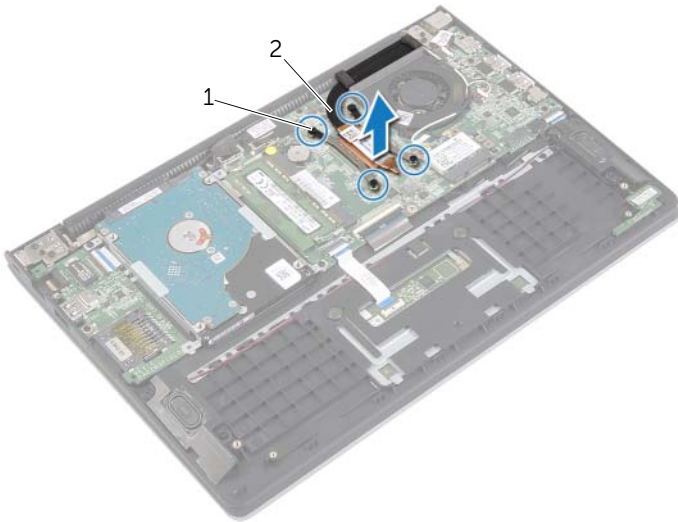
**警告：** 拆裝電腦內部元件之前，請先閱讀電腦隨附的安全資訊，並按照第 7 頁的「拆裝電腦內部元件之前」中的步驟進行。拆裝電腦內部元件之後，請按照第 9 頁的「拆裝電腦內部元件之後」中的說明進行操作。若要獲得其他安全性方面的最佳實務，請參閱 **Regulatory Compliance (法規遵循)** 首頁 ([dell.com/regulatory\\_compliance](http://dell.com/regulatory_compliance))。

## 事前必須步驟

- 1 卸下底座護蓋。請參閱第 10 頁的「卸下底座護蓋」。
- 2 卸下電池。請參閱第 12 頁的「卸下電池」。

## 程序

- 1 鬆開將散熱器固定至主機板的緊固螺絲。
- 2 提起散熱器，使其脫離主機板。



1 緊固螺絲 (4)

2 散熱器

# 裝回散熱器

---



**警告：**拆裝電腦內部元件之前，請先閱讀電腦隨附的安全資訊，並按照第 7 頁的「拆裝電腦內部元件之前」中的步驟進行。拆裝電腦內部元件之後，請按照第 9 頁的「拆裝電腦內部元件之後」中的說明進行操作。若要獲得其他安全性方面的最佳實務，請參閱 **Regulatory Compliance (法規遵循)** 首頁 ([dell.com/regulatory\\_compliance](http://dell.com/regulatory_compliance))。

## 程序



**註：**如果要將原來的主機板和散熱器重新安裝在一起，則可以重新使用原來的熱脂。如果已更換主機板或散熱器，則應使用套件隨附的導熱散熱片以確保導熱性。

- 1 將散熱器上的螺絲與主機板上的螺絲孔對齊。
- 2 鎖緊將散熱器固定至主機板的緊固螺絲。

## 事後必須步驟

- 1 裝回電池。請參閱第 13 頁的「裝回電池」。
- 2 裝回基座護蓋。請參閱第 11 頁的「裝回基座護蓋」。



# 卸下電源變壓器連接埠

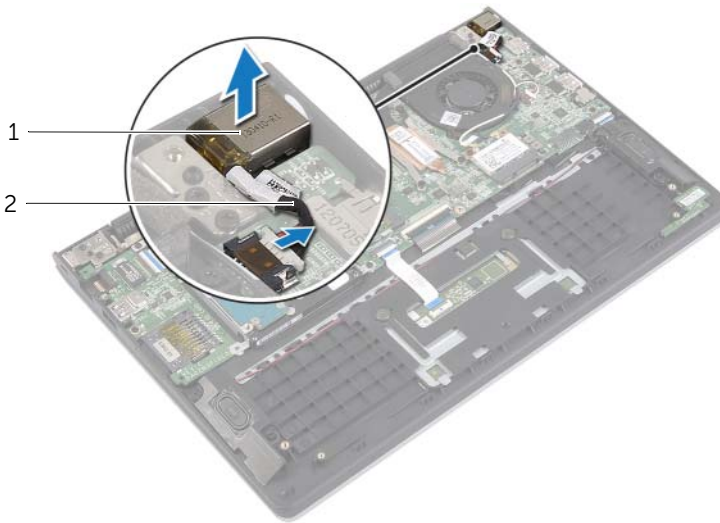
**警告：** 拆裝電腦內部元件之前，請先閱讀電腦隨附的安全資訊，並按照第 7 頁的「拆裝電腦內部元件之前」中的步驟進行。拆裝電腦內部元件之後，請按照第 9 頁的「拆裝電腦內部元件之後」中的說明進行操作。若要獲得其他安全性方面的最佳實務，請參閱 **Regulatory Compliance (法規遵循)** 首頁 ([dell.com/regulatory\\_compliance](http://dell.com/regulatory_compliance))。

## 事前必須步驟

- 1 卸下基座護蓋。請參閱第 10 頁的「卸下基座護蓋」。
- 2 卸下電池。請參閱第 12 頁的「卸下電池」。

## 程序

- 1 從主機板拔下電源變壓器纜線。
- 2 提起電源變壓器連接埠，使其脫離手掌墊組件。



1 電源變壓器連接埠

2 電源變壓器連接埠纜線

# 裝回電源變壓器連接埠

---



**警告：**拆裝電腦內部元件之前，請先閱讀電腦隨附的安全資訊，並按照第 7 頁的「拆裝電腦內部元件之前」中的步驟進行。拆裝電腦內部元件之後，請按照第 9 頁的「拆裝電腦內部元件之後」中的說明進行操作。若要獲得其他安全性方面的最佳實務，請參閱 **Regulatory Compliance (法規遵循)** 首頁 ([dell.com/regulatory\\_compliance](http://dell.com/regulatory_compliance))。

## 程序

- 1 將電源變壓器連接埠置於手掌墊組件的插槽。
- 2 將交流電變壓器連接器纜線連接至主機板。

## 事後必須步驟

- 1 裝回電池。請參閱第 13 頁的「裝回電池」。
- 2 裝回基座護蓋。請參閱第 11 頁的「裝回基座護蓋」。

# 卸下主機板

---





**警告：**拆裝電腦內部元件之前，請先閱讀電腦隨附的安全資訊，並按照第 7 頁的「拆裝電腦內部元件之前」中的步驟進行。拆裝電腦內部元件之後，請按照第 9 頁的「拆裝電腦內部元件之後」中的說明進行操作。若要獲得其他安全性方面的最佳實務，請參閱 **Regulatory Compliance (法規遵循)** 首頁 ([dell.com/regulatory\\_compliance](http://dell.com/regulatory_compliance))。

## 事前必須步驟

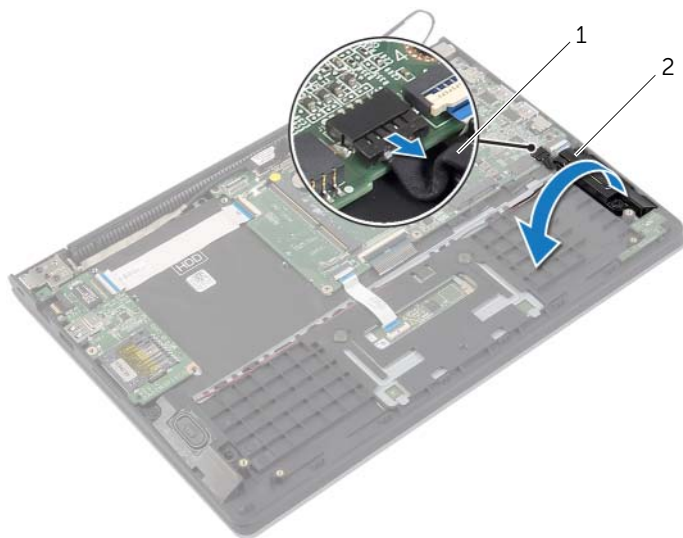
- 1 卸下基座護蓋。請參閱第 10 頁的「卸下基座護蓋」。
- 2 卸下電池。請參閱第 12 頁的「卸下電池」。
- 3 卸下記憶體模組。請參閱第 14 頁的「卸下記憶體模組」。
- 4 卸下硬碟機。按照第 17 頁的「卸下硬碟機」中的步驟 2 和步驟 3 進行操作。
- 5 卸下幣式電池。請參閱第 25 頁的「卸下幣式電池」。
- 6 卸下無線網卡。請參閱第 21 頁的「卸下無線網卡」。
- 7 卸下風扇。請參閱第 29 頁的「卸下風扇」。
- 8 卸下散熱器。請參閱第 31 頁的「卸下散熱器」。

## 程序

 **註：**裝回主機板將會移除您使用系統設定對 BIOS 所做的變更。在 BIOS 中輸入您電腦的服務標籤，在您更換主機板後再次進行所需的變更。如需在 BIOS 中輸入服務標籤的更多資訊，請參閱第 39 頁的「更換主機板」。

 **註：**將纜線從主機板拔下之前，請先記下連接器的位置，以便在更換主機板後，可以將它們連接回正確位置。

- 1 從主機板上拔下喇叭纜線。
- 2 輕輕抬起右側喇叭，將它從對齊導柱卸下並置於手掌墊上。



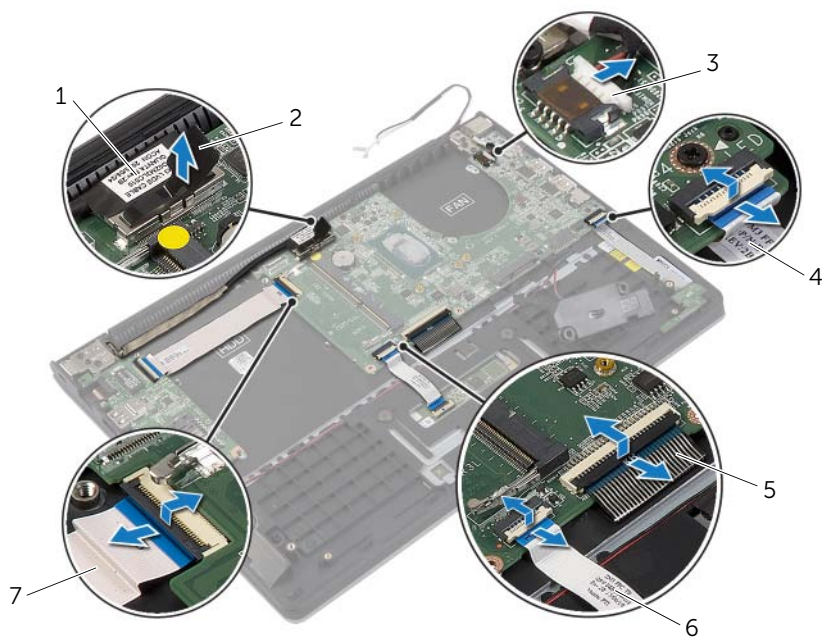
---

1 喇叭纜線

2 右側喇叭

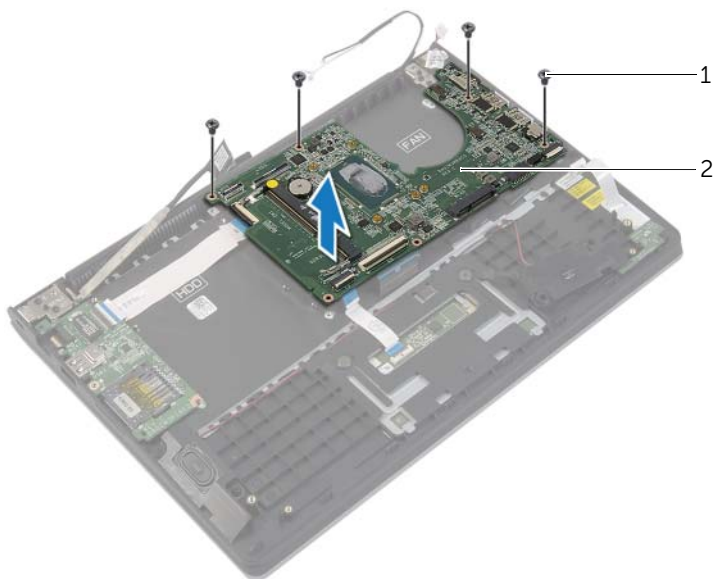
---

- 3 用拉式彈片從主機板拔下顯示器纜線。
- 4 抬起門鎖，從主機板拔下狀態指示燈纜線、鍵盤纜線、觸控墊纜線和 I/O 板纜線。
- 5 從主機板拔下電源變壓器纜線。



1	顯示器纜線	2	拉式彈片
3	電源變壓器連接埠纜線	4	狀態指示燈纜線
5	鍵盤纜線	6	觸控墊纜線
7	I/O 板纜線		

- 6 卸下將主機板固定在手掌墊組件上的螺絲。
- 7 將主機板從手掌墊組件抬起取出。



---

1 螺絲 (4)

2 主機板

---

# 更換主機板



警告：拆裝電腦內部元件之前，請先閱讀電腦隨附的安全資訊，並按照第 7 頁的「拆裝電腦內部元件之前」中的步驟進行。拆裝電腦內部元件之後，請按照第 9 頁的「拆裝電腦內部元件之後」中的說明進行操作。若要獲得其他安全性方面的最佳實務，請參閱 **Regulatory Compliance (法規遵循)** 首頁 ([dell.com/regulatory\\_compliance](http://dell.com/regulatory_compliance))。

## 程序



警告：確定主機板下方無任何纜線。

- 1 將主機板上的螺絲孔與手掌墊組件上的螺絲孔對齊。
- 2 裝回將主機板固定至手掌墊組件的螺絲。
- 3 將狀態指示燈纜線、鍵盤纜線、觸控墊纜線和 I/O 板線推入對應的連接器，然後將門鎖壓下，以固定纜線。
- 4 將顯示器纜線和電源變壓器連接埠纜線連接至主機板。
- 5 使用對齊導柱，將右側喇叭置於手掌墊組件上。
- 6 將喇叭纜線連接至主機板。

## 事後必須步驟

- 1 裝回散熱器。請參閱第 32 頁的「裝回散熱器」。
- 2 裝回風扇。請參閱第 30 頁的「裝回風扇」。
- 3 裝回無線網卡。請參閱第 22 頁的「裝回無線網卡」。
- 4 裝回硬碟機。請參閱第 20 頁的「裝回硬碟機」。
- 5 裝回記憶體。請參閱第 16 頁的「裝回記憶體模組」。
- 6 裝回電池。請參閱第 13 頁的「裝回電池」。
- 7 裝回基座護蓋。請參閱第 11 頁的「裝回基座護蓋」。

## 在 BIOS 中輸入服務標籤

- 1 開啓電腦。
- 2 在出現 Dell 徽標時，按下 <F2> 以進入系統設定。
- 3 導覽至 **Main** (主要) 標籤，然後在 **Set Service Tag** (設定服務標籤) 欄位中輸入服務標籤。

# 卸下顯示器組件

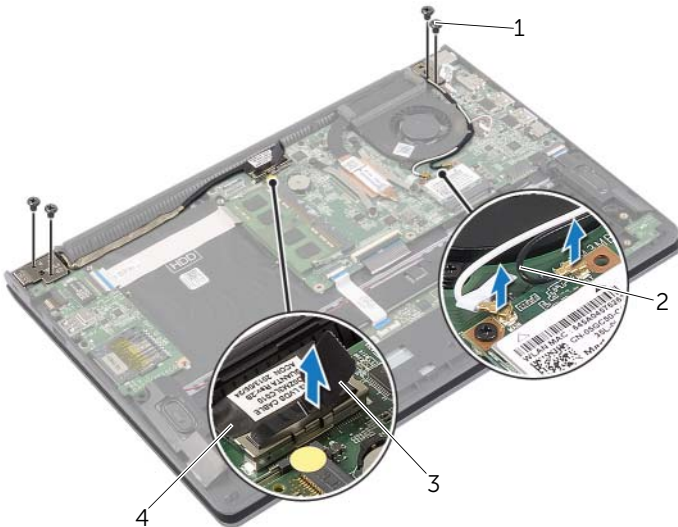
**警告：** 拆裝電腦內部元件之前，請先閱讀電腦隨附的安全資訊，並按照第 7 頁的「拆裝電腦內部元件之前」中的步驟進行。拆裝電腦內部元件之後，請按照第 9 頁的「拆裝電腦內部元件之後」中的說明進行操作。若要獲得其他安全性方面的最佳實務，請參閱 **Regulatory Compliance (法規遵循)** 首頁 ([dell.com/regulatory\\_compliance](http://dell.com/regulatory_compliance))。

## 事前必須步驟

- 1 卸下基座護蓋。請參閱第 10 頁的「卸下基座護蓋」。
- 2 卸下電池。請參閱第 12 頁的「卸下電池」。
- 3 卸下硬碟機。按照第 17 頁的「卸下硬碟機」中的步驟 2 和步驟 3 進行操作。

## 程序

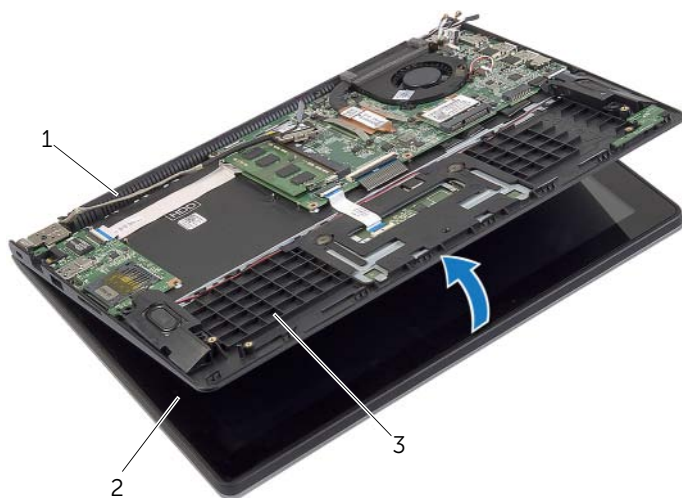
- 1 用拉式彈片從主機板拔下顯示器纜線。
- 2 從無線網卡中斷連接天線纜線，然後將纜線從風扇上的固定導軌卸下。
- 3 卸下將顯示器組件固定在手掌墊組件上的螺絲。



1	螺絲 (4)	2	天線纜線 (2)
3	拉式彈片	4	顯示器纜線



4 將手掌墊組件打開到底，以便將顯示器鉸接從手掌墊組件鬆開。



1 顯示器鉸接

2 顯示器組件

3 手掌墊組件

5 將手掌墊組件從顯示器組件抬起取出。



1 手掌墊組件

# 裝回顯示器組件

---



**警告：** 拆裝電腦內部元件之前，請先閱讀電腦隨附的安全資訊，並按照第 7 頁的「拆裝電腦內部元件之前」中的步驟進行。拆裝電腦內部元件之後，請按照第 9 頁的「拆裝電腦內部元件之後」中的說明進行操作。若要獲得其他安全性方面的最佳實務，請參閱 **Regulatory Compliance (法規遵循)** 首頁 ([dell.com/regulatory\\_compliance](http://dell.com/regulatory_compliance))。

## 程序

- 1 將手掌墊組件置於顯示器組件上。
- 2 將手掌墊組件上的螺絲孔對齊顯示器鉸接上的螺絲孔，壓下顯示器鉸接，然後再蓋好手掌墊組件。
- 3 裝回將顯示器組件固定在手掌墊組件上的螺絲。
- 4 將顯示器纜線連接至主機板。
- 5 將天線纜線穿過風扇上的固定導軌。
- 6 將天線纜線連接至無線網卡。

## 事後必須步驟

- 1 裝回硬碟機。請參閱第 20 頁的「裝回硬碟機」。
- 2 裝回電池。請參閱第 13 頁的「裝回電池」。
- 3 裝回基座護蓋。請參閱第 11 頁的「裝回基座護蓋」。

# 卸下手掌墊

---



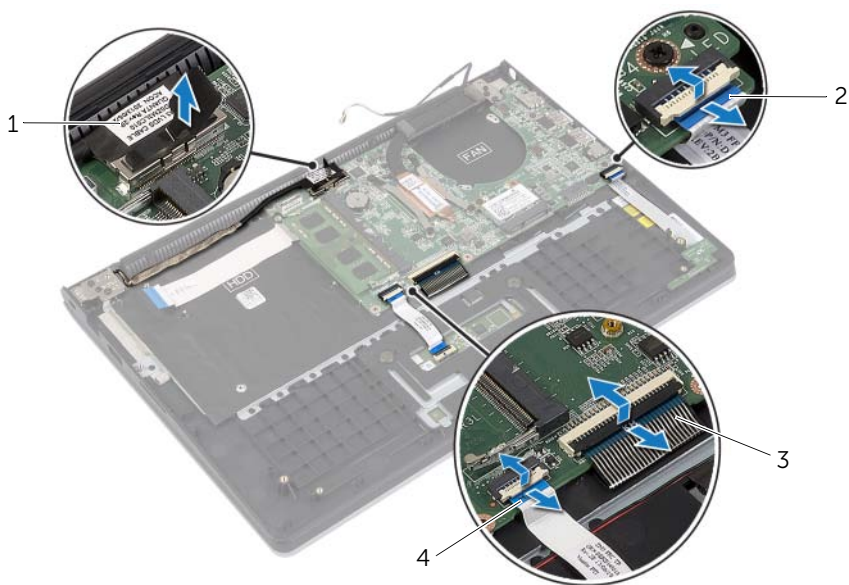
**警告：**拆裝電腦內部元件之前，請先閱讀電腦隨附的安全資訊，並按照第 7 頁的「拆裝電腦內部元件之前」中的步驟進行。拆裝電腦內部元件之後，請按照第 9 頁的「拆裝電腦內部元件之後」中的說明進行操作。若要獲得其他安全性方面的最佳實務，請參閱 **Regulatory Compliance (法規遵循)** 首頁 ([dell.com/regulatory\\_compliance](http://dell.com/regulatory_compliance))。

## 事前必須步驟

- 1 卸下基座護蓋。請參閱第 10 頁的「卸下基座護蓋」。
- 2 卸下電池。請參閱第 12 頁的「卸下電池」。
- 3 卸下硬碟機。請參閱第 17 頁的「卸下硬碟機」。
- 4 卸下喇叭。請參閱第 23 頁的「卸下喇叭」。
- 5 卸下風扇。請參閱第 29 頁的「卸下風扇」。
- 6 卸下 I/O 板。請參閱第 27 頁的「卸下 I/O 板」。
- 7 卸下電源變壓器連接埠。請參閱第 33 頁的「卸下電源變壓器連接埠」。

## 程序

- 1 抬起門鎖並從主機板拔下觸控熱纜線、鍵盤和狀態指示燈纜線。
- 2 用拉式彈片從主機板拔下顯示器纜線。



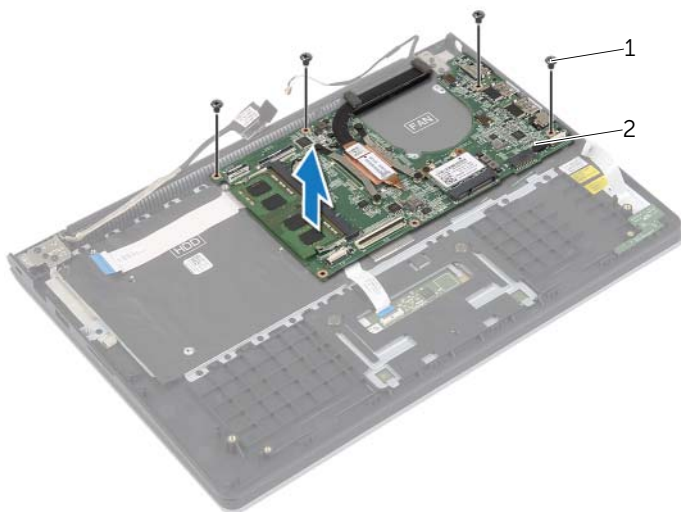
1 顯示器纜線

2 狀態指示燈纜線

3 鍵盤纜線

4 觸控墊纜線

3 卸下將主機板固定在手掌墊組件上的螺絲。



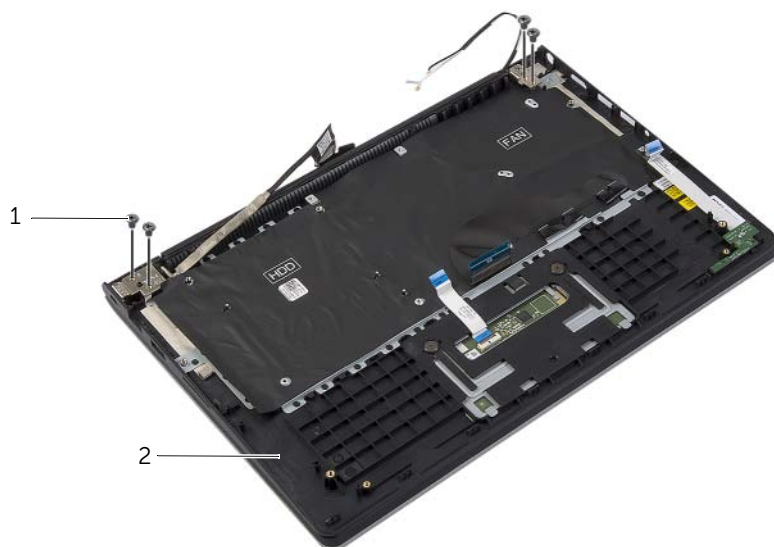
---

1 螺絲 (4)

2 主機板

---

4 卸下將手掌墊組件固定在顯示器組件上的螺絲。



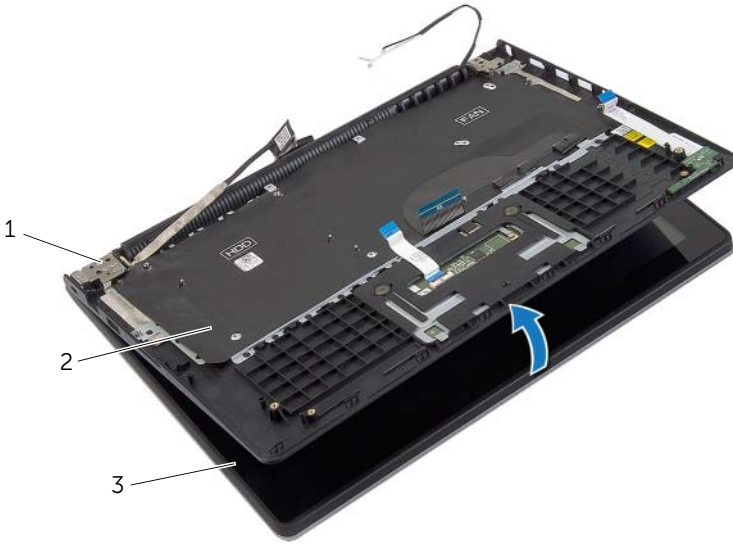
---

1 螺絲 (4)

2 手掌墊組件

---

5 將手掌墊組件打開到底，以便將顯示器鉸接從手掌墊組件鬆開。



---

1 顯示器鉸接 (2)

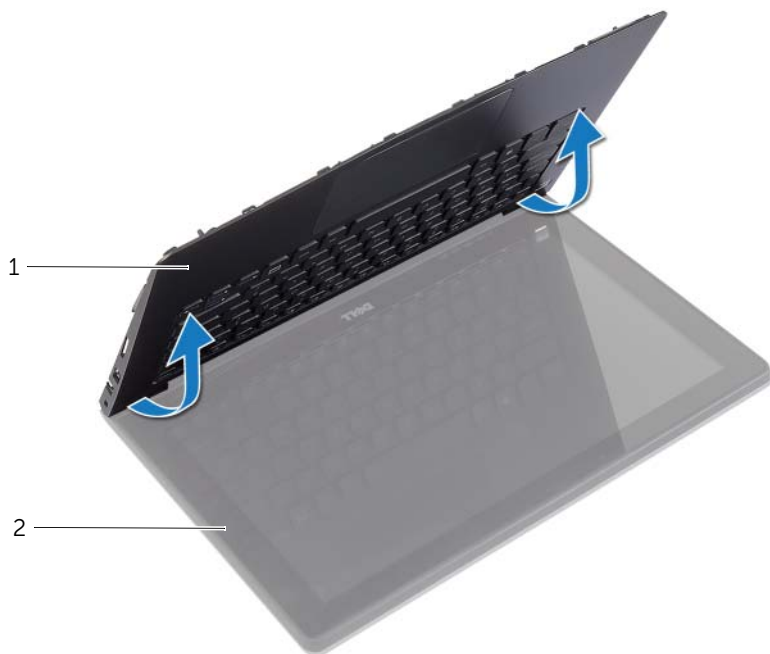
2 手掌墊組件

---

3 顯示器組件

---

6 將手掌墊組件從顯示器組件抬起取出。



---

1 手掌墊組件

2 顯示器組件

---



---

1 手掌墊組件

---

# 裝回手掌墊

---



**警告：**拆裝電腦內部元件之前，請先閱讀電腦隨附的安全資訊，並按照第 7 頁的「拆裝電腦內部元件之前」中的步驟進行。拆裝電腦內部元件之後，請按照第 9 頁的「拆裝電腦內部元件之後」中的說明進行操作。若要獲得其他安全性方面的最佳實務，請參閱 **Regulatory Compliance (法規遵循)** 首頁 ([dell.com/regulatory\\_compliance](http://dell.com/regulatory_compliance))。

## 程序

- 1 將手掌墊組件置於顯示器組件上。
- 2 將手掌墊組件上的螺絲孔對齊顯示器鉸接上的螺絲孔，壓下顯示器鉸接，然後再蓋好手掌墊組件。
- 3 裝回將手掌墊組件固定在顯示器組件上的螺絲。
- 4 裝回將主機板固定至手掌墊組件的螺絲。
- 5 將顯示器纜線、觸控墊纜線、鍵盤纜線和狀態指示燈纜線連接至主機板。

## 事後必須步驟


- 1 裝回電源變壓器連接埠。請參閱第 34 頁的「裝回電源變壓器連接埠」。
- 2 裝回 I/O 板。請參閱第 28 頁的「裝回 I/O 板」。
- 3 裝回風扇。請參閱第 30 頁的「裝回風扇」。
- 4 裝回喇叭。請參閱第 24 頁的「裝回喇叭」。
- 5 裝回硬碟機。請參閱第 20 頁的「裝回硬碟機」。
- 6 裝回電池。請參閱第 13 頁的「裝回電池」。
- 7 裝回基座護蓋。請參閱第 11 頁的「裝回基座護蓋」。



# 更新 BIOS

---

當有可用更新或更換主機板時，可能需要更新 BIOS。若要更新 BIOS，請執行以下作業：

- 1 開啓電腦。
- 2 跳至 **support.dell.com**。
- 3 如果您有電腦的服務標籤，請輸入電腦的服務標籤然後按一下**提交**。  
如果您沒有電腦的服務標籤，請按一下**偵測產品服務編號**以允許自動偵測電腦的服務標籤。  
 **註：**如果無法自動偵測服務標籤，請在產品類別之下選擇您的產品。
- 4 按一下**驅動程式與下載**。
- 5 在**作業系統**下拉式清單中，選擇安裝在您電腦上的作業系統。
- 6 按一下 **BIOS**。
- 7 按一下**下載檔案**以下載您電腦最新版本的 BIOS。
- 8 在下一頁選擇**單一檔案下載**，然後按一下**繼續**。
- 9 儲存檔案，然後在下載完成後，導覽至您儲存 BIOS 更新檔的資料夾。
- 10 連按兩下 BIOS 更新檔案圖示，然後依照畫面上的指示進行。